



## Standaard specificaties

(Specificaties voor niet standaard actuators bv HE-versie, zijn variabel)

### Motor

24 VDC voedingsspanning, permanente magneet motor (max. stroom is 11,5 A, absoluut max. voltage is 28 VDC)

Type (overbrenging)		con60 (19)	con60 (43)	con60 (66)	con60 (81)	con60 (100)
Maximale belasting	[N]	1900	4300	6600	8100	10000
Snelheid bij max. belasting	[mm/s]	26	12	8	6	5

### Max. statische belast.\*) / zelfremmendheid Zelfremmendheid

Alu./AISI gaffels: 16800 N  
Afhankelijk van slaglengte voor 'push'-applicaties.  
Max. belasting tot 5000 N voor slaglengte > 400

### Temperatuur

- In bedrijf: -20°C tot +50°C - Opslag: -40°C tot +70°C

### Relatieve luchtvochtigheid

20% tot 70%, atmosferische druk = 1 atm

### Beschermingsklasse

IP66

### Kabelspecificatie

1 m, 2 x 1,3 mm<sup>2</sup> (AWG16), Ø 6,4 mm, zwart, Molex Mini-Fit Jr. 6 pin

### Buigradius

6 x kabel diameter

### Materialen

Motor en actuator buis  
Schuifstang  
Voor en achter gaffels

Ge-poedercoat staal  
Roestvrij staal  
Aluminium

### Duty cycle

Max. 10% of 2 minuten in gebruik gevolgd door 18 minuten rust

### Kleur

Zwart (RAL9005) is standaard

### Slaglengte/gewicht

Slag	[mm]	50	100	150	200	250	300	350	400	500	750
Gewicht	[kg]	4,1	4,4	4,7	5	5,3	5,6	5,9	6,2	6,8	7,6

Gewicht kan variëren afhankelijk van model en opties geselecteerd.

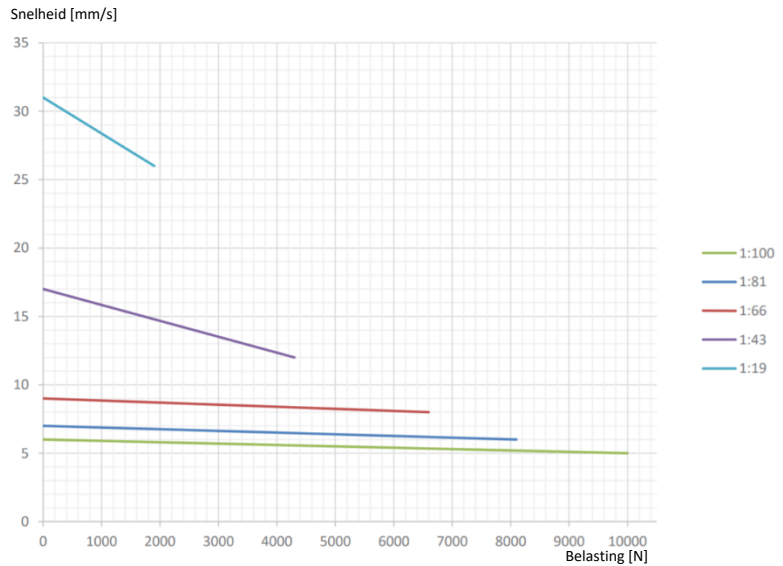
### Opties

Roestvast staal versies (AISI 316) / Gaffels in roestvast staal / Gaffels met sleuf / Gaffels met 'spherical bearings' / Hall-sensoren voor positionering en/of synchronisatie / 'Harsh Environment' versie. Getest volgens IP68 en IP69 en geslaagd voor criteria voor een diepte van 1 meter voor 1 uur. Test rapporten beschikbaar op aanvraag / Low Noise versie / 'Spline' en 'emergency lowering' / Andere kabellengtes (1-9 m) / Versie gecertificeerd volgens IEC/EN/UL60601-1 beschikbaar

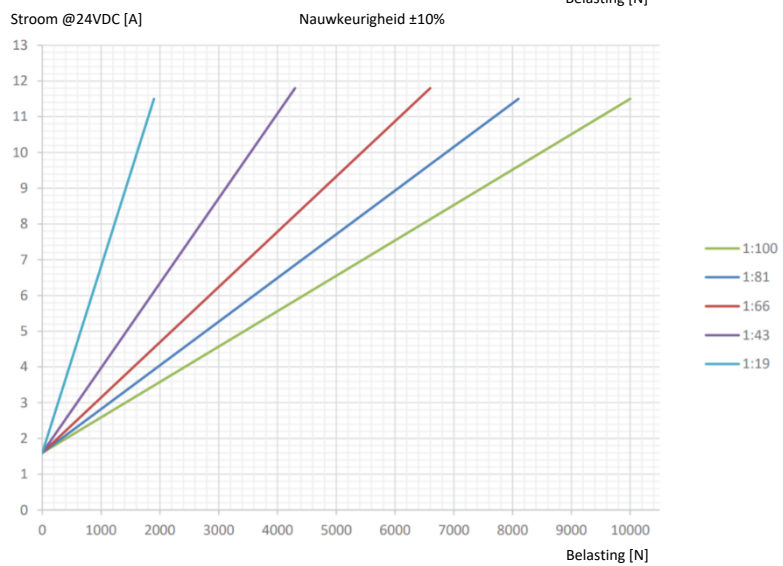
### Op verzoek

Verkrijgbaar in alle RAL kleuren  
Andere slaglengtes verkrijgbaar  
Klant specifieke voor en achter gaffels en inbouw lengtes

### Snelheid/kracht



### Kracht/stroom



Aanbevolen max. stroom: 24 VDC = 11,5 A. Nauwkeurigheid ±10%

### Afmetingen

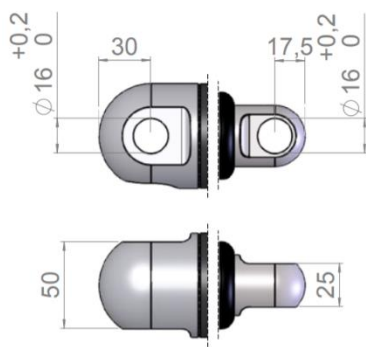
Axial backlash:  
+/- 0,5 mm

Algemene dimensie variatie:  
+/- 1 mm

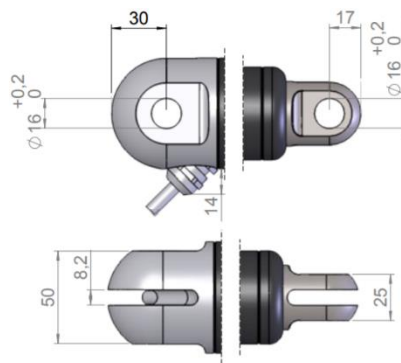


Inbouw lengte 'A'				
Overbrenging	Standaard	Hall	Harsh Environment	Emergency lowering/spline
Alle	358+slag	+15	+25	+31/+10
Slaglengte ≥ 400 mm: +25 mm niet HE versie				

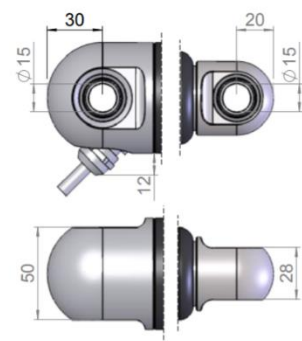
### Standaard Gaffels



**Alu / RVS316**  
Max. statische belast. 16800 N

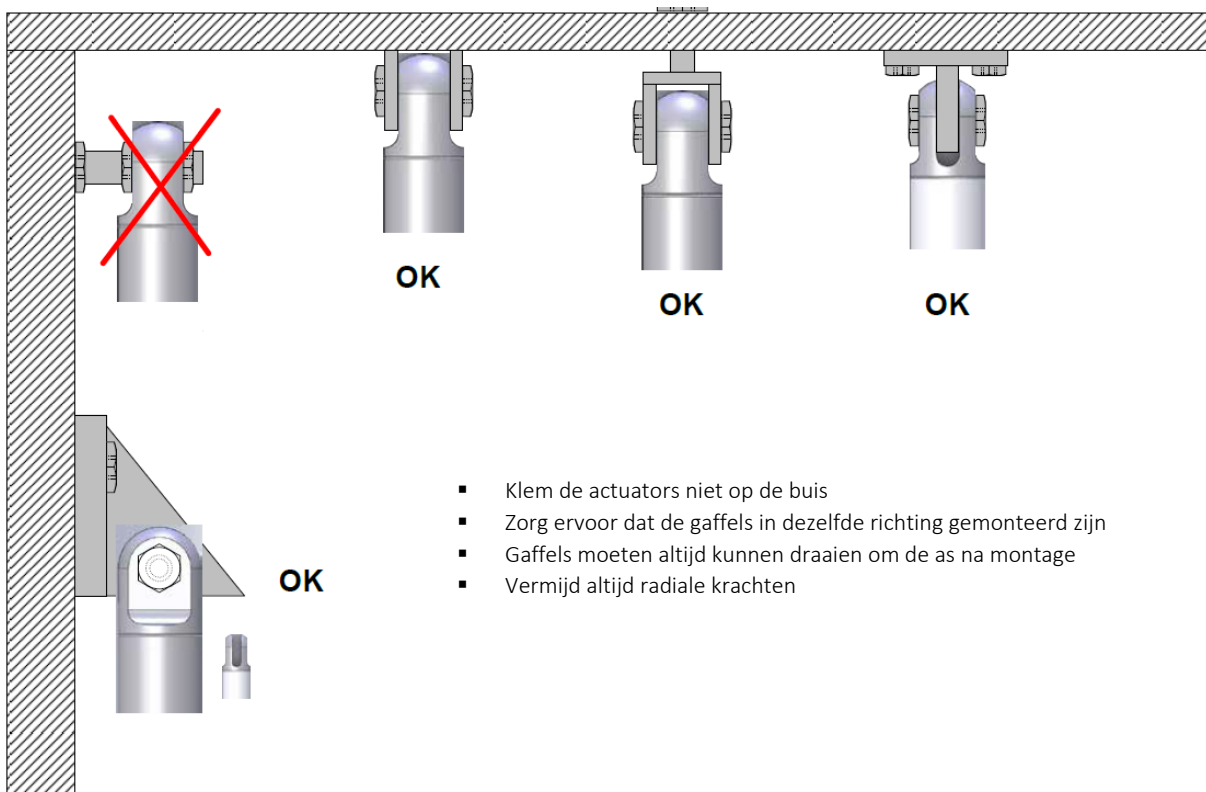


**Alu / RVS316 met sleuf**  
Max. statische belast. 16800 N



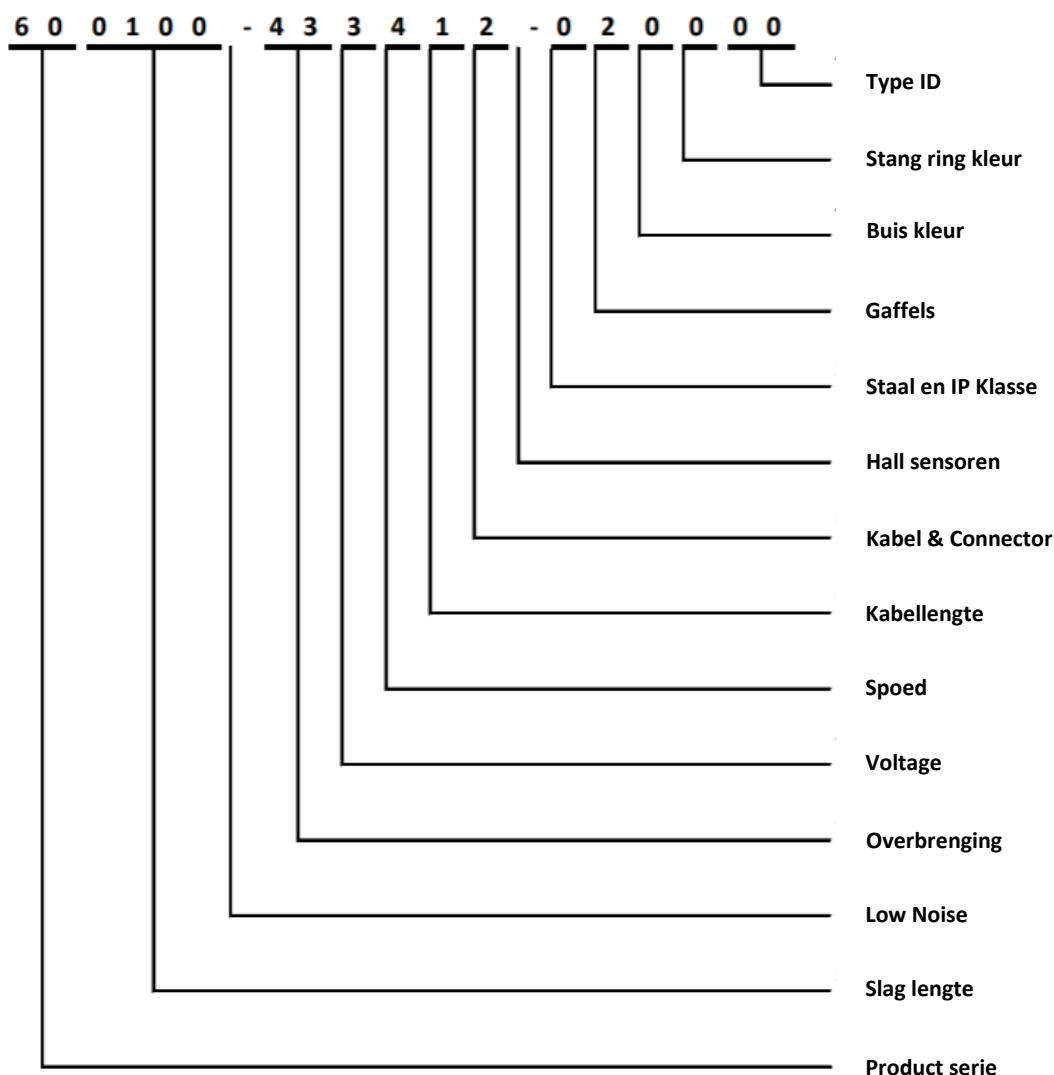
**Alu met sferische lagers**  
Max. statische belast. 11000 N

### Aanbevolen montage methoden



- Klem de actuators niet op de buis
- Zorg ervoor dat de gaffels in dezelfde richting gemonteerd zijn
- Gaffels moeten altijd kunnen draaien om de as na montage
- Vermijd altijd radiale krachten

## Con60 Item Nummer Combinatie



## Let op

- Alle feiten en gegevens zijn alleen geldig voor standaardversies en configuraties. Speciale opties en aangepaste versies kunnen afwijken
- Stel de actuator nooit bloot aan hamerslagen tijdens de installatie of in andere situaties
- Aangepaste bussen moeten in de gaffelgaten worden gedrukt. Geen gehamer
- Voedingsspanning zonder overstroombeveiliging of afschakelbeveiliging kan serieuze schade toebrengen aan de actuator bij de mechanische eind-stop of als de actuator wordt overbelast op een andere manier
- Radiale krachten kunnen een verkeerd effect op de prestaties hebben, of leiden tot beschadiging van de actuator
- Houdt de actuatorstang schoon
- Langere kabellengtes kunnen leiden tot voltage verlies welke de prestaties van de actuator kunnen beïnvloeden
- Voor medische applicaties (IEC/EN/UL60601-1): Bedrijfstemperatuur +5°C tot +48°C, relatieve luchtvochtigheid 20% - 70%, atmosferische druk = 1 atm. Sluit alleen aan op medisch goed gekeurde voedingsbron en volgens de richtlijnen bijgevoegd bij de voedingsbron
- Functioneren van de actuator wordt mede bepaald door de instellingen in de besturingsbox
- De stof en water sealing van 'Harsh Environment' actuators kunnen de prestaties beïnvloeden
- Alle specificaties zijn voor 25°C omgevingstemperatuur – lage temperatuur kan de prestaties beïnvloeden
- Afhankelijk van belasting en applicatie, kan de nominale en werkelijke slaglengte verschillen doordat de interne veerringen niet volledig ingedrukt worden
- Noch Concens noch A&E Trading heeft enige verantwoordelijkheid voor mogelijke fouten in deze datasheet
- Wijzigingen voorbehouden