



# DATA SHEET

## C4

Batterij besturing voor  
elektrische actuators



# C4

Het C4-systeem is een veelzijdige oplossing voor besturing van elektrische actuators. Het unieke ontwerp, sterk voedingssysteem en de optie van het besturen van meerdere actuators maakt het C4-systeem aantrekkelijk voor gebruik in verschillende toepassingen.

Het C4-systeem bestaat uit:

- Besturingsbox
- Handbediening
- Batterij
- Batterij oplader

Het C4-concept is ontworpen voor optimale flexibiliteit welke het maken van configuraties, programmering en installatie erg makkelijk maakt. Bovendien is service en vervanging van bijv. batterijen zijn zeer eenvoudig met het gepatenteerde magnetisch principe. Er is geen gereedschap vereist.

De C4 besturingsbox is ontworpen voor vier actuators in groepen, synchroon of individueel. Het wordt bediend met een bekabelde handbediening, die geleverd kan worden in vijf verschillende knoppen lay-outs, afhankelijk van de wensen van de klant. Verder kan de C4 worden uitgerust met een noodstop.

Het C4 systeem bevat een oplaadbare 24VDC NiMH- of Li-Ion-batterij, waardoor de actuator kan worden gebruikt in een volledig mobiele oplossing/applicatie.

Standaard C4-oplossing bevat IP50-bescherming met IP65-bescherming beschikbaar.



## Eigenschappen

- 4-kanaals volledig programmeerbare besturing
- Werkt op batterij voor mobiel gebruik
- 24VDC NiMH of Li-Ion vervangbare batterij
- Gepatenteerd batterij systeem
- Aangepaste kleuren en folie ontwerp
- Bedrade handbediening
- Instelbare soft- start en stop
- Instelbare stroomlimiet in en uit
- Instelbare calibratie snelheid en stroom
- Instelbare virtuele min./max. positie
- Individuele of synchroonloop van 2-3-4 of 2+2 actuators
- Hoorbaar en visueel statussignaal

## Technische Data

<b>Supply</b>	24 VDC NiMH or Li-Ion battery
<b>Idle current</b>	< 5 mA
<b>Current limit</b>	8 A/ch. max. total 12 A
<b>Current trip delay</b>	30 ms
<b>Ramps</b>	0-3 sec.
<b>Operating temp.</b>	-20 ... +70°C
<b>Connector type</b>	Molex Mini-Fit 6 pin
<b>Weight</b>	Control Box 430 g NiMH Battery Charger: 430 g Li-Ion Battery Charger: 410 g Battery: 530 g (Li-Ion: 400 g)
<b>Battery Capacity</b>	NiMH: 1400 mAh Li-Ion: 2100 mAh

## System Componenten



C4 Besturingsbox



C4 Beugels



Handbedieningen



Klant specifieke folies



Batterij lader



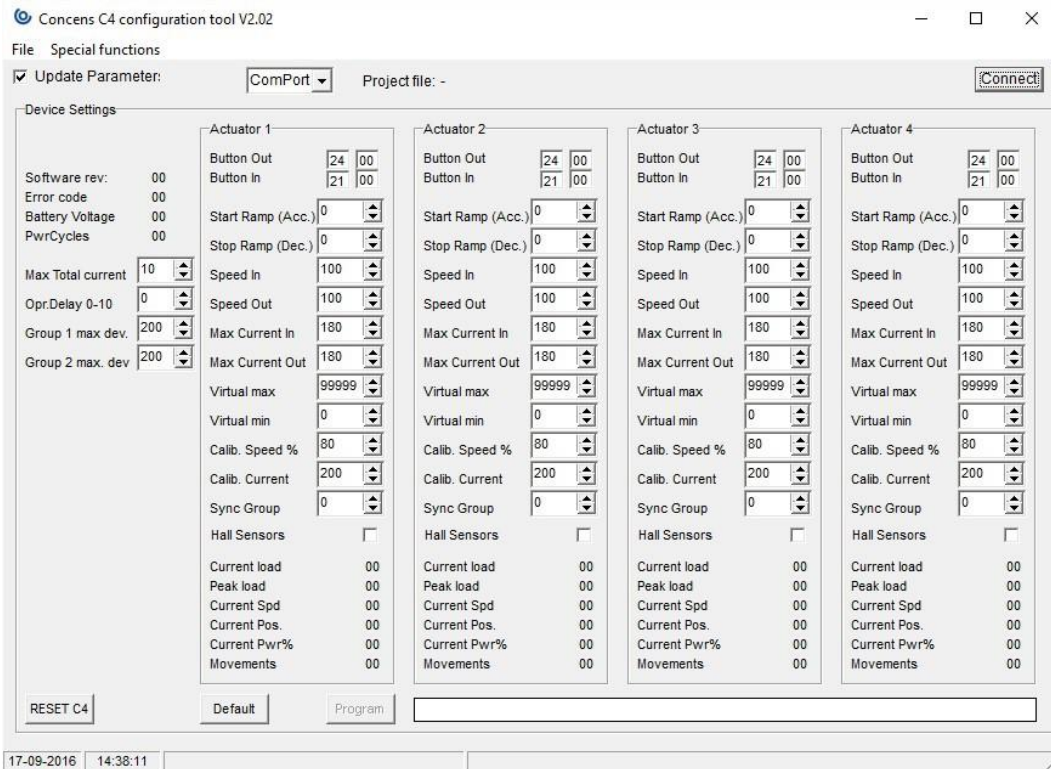
Batterij

## Elektrische Connecties

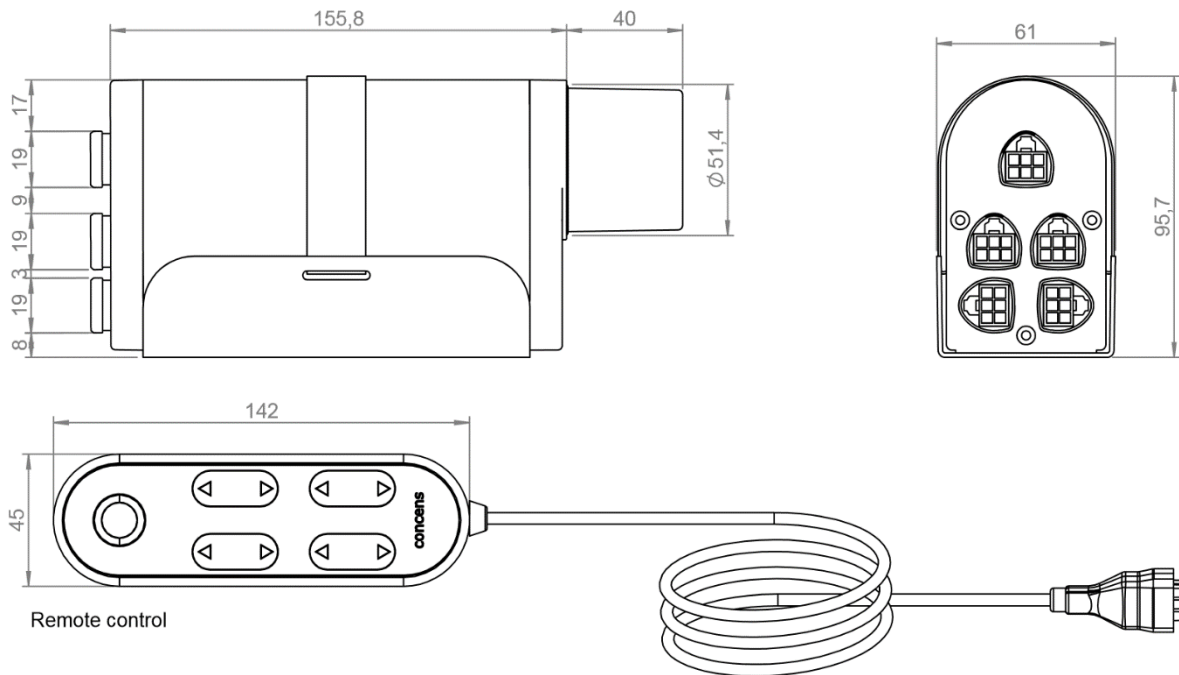


- ① Actuator 1
- ② Actuator 2
- ③ Actuator 3
- ④ Actuator 4
- ⑤ Handset,  
External Power  
Emergency Stop

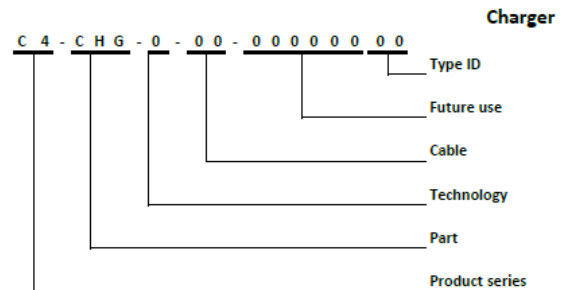
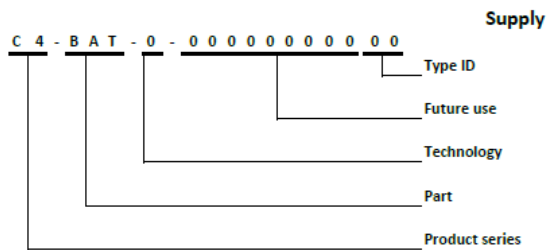
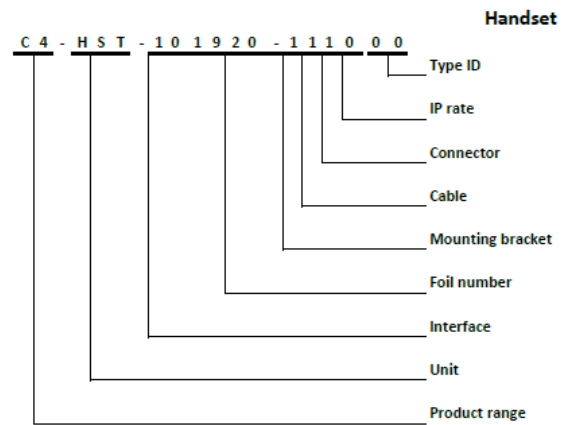
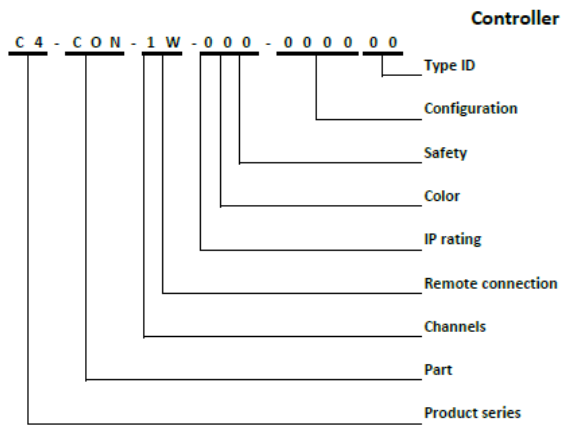
# System Parameters



# Mechanische afmetingen



## C4 Item Nummer Combinatie



### OPMERKING

- Noch Concens noch A&E Trading b.v. heeft enige verantwoordelijkheid over de mogelijke fouten in deze datasheet.
- Specificaties kunnen gewijzigd worden zonder voorafgaande kennisgeving.